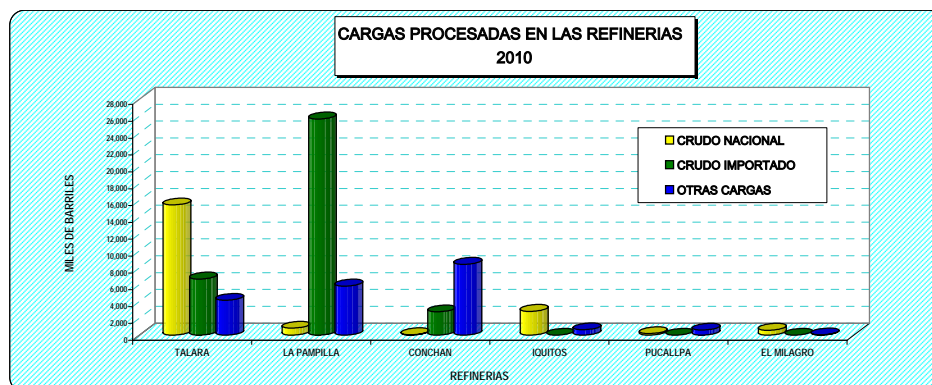


CARGAS PROCESADAS EN LAS REFINERIAS DEL PAIS - 2010

(MBLS)

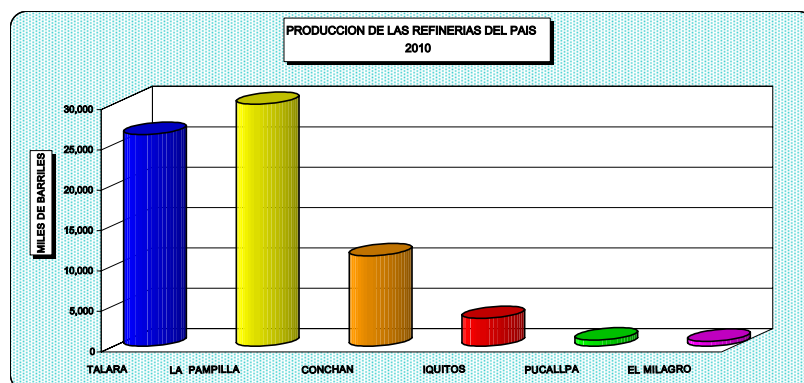
PETROLEO CRUDO	PROCEDENCIA	TOTAL	TALARA	LA PAMPILLA	CONCHAN	IQUITOS	PUCALLPA	EL MILAGRO
PETROLEO CRUDO NACIONAL								
	LOTE							
CRUDO H.C.T./L.C.T. (ONO)	X/ VARIOS	15,133.2	15,133.2	-	0.0	-	-	-
CRUDO LORETO (PLUSPETROL)	1 AB	1,084.7	327.6	702.6	42.6	-	-	12.0
CRUDO MAYNAS (PLUSPETROL)	8	3,514.2	-	120.3	-	2,826.6	-	567.3
AGUA CALIENTE (MAPLE)	31 D	46.5	-	-	-	-	46.5	-
MAQUIA (MAPLE)	31 B	89.2	-	-	-	-	89.2	-
CRUDO PACAYA	31 E	37.4	-	-	-	-	37.4	-
PETROLEO CRUDO NACIONAL PROCESADO		19,905.2	15,460.8	822.8	42.6	2,826.6	173.0	579.3
PETROLEO CRUDO IMPORTADO								
	PAIS							
PALANCA	ANGOLA	938.1	-	938.1	-	-	-	-
NEMBA	ANGOLA	2,479.1	-	2,479.1	-	-	-	-
PANAMA 22	-	17.4	14.2	0.0	3.2	-	-	-
MARLIN	BRASIL	103.6	-	103.6	-	-	-	-
BIJUPIRA	BRASIL	2,343.8	-	2,343.8	-	-	-	-
CAÑO LIMON	COLOMBIA	197.8	-	197.8	-	-	-	-
SOUTH BLEND	COLOMBIA	2,348.9	-	2,348.9	-	-	-	-
VASCONIA	COLOMBIA	408.5	282.6	0.0	125.9	-	-	-
NAPO	ECUADOR	2,981.8	484.4	2,165.5	331.9	-	-	-
ORIENTE	ECUADOR	15,342.5	5,878.1	7,162.1	2,302.4	-	-	-
AMENARO	NIGERIA	4,386.3	-	4,386.3	-	-	-	-
BONNY LIGHT	NIGERIA	944.6	-	944.6	-	-	-	-
LEONA 24	VENEZUELA	0.7	-	-	0.7	-	-	-
EA	VENEZUELA	2,598.1	-	2,598.1	-	-	-	-
PETROLEO CRUDO IMPORTADO PROCESADO		35,091.0	6,659.2	25,667.7	2,764.1	-	-	-
TOTAL PETROLEO CRUDO PROCESADO		54,996.2	22,120.0	26,490.5	2,806.7	2,826.6	173.0	579.3
OTRAS CARGAS								
GASOLINA NATURAL	PERU	678.5	-	-	-	99.4	579.1	-
GASOLINAS MOTOR	PERU	8.8	4.1	-	0.3	4.4	-	-
KEROSENE	PERU	45.2	33.7	-	8.0	3.5	-	-
DIESEL 2	PERU	3,708.7	191.4	3,494.1	22.1	-	-	1.0
DIESEL 2 BA	PERU	1,123.6	99.8	-	984.9	38.9	-	0.0
DIESEL LIGERO (DILIV)	PERU	273.5	273.5	-	-	-	-	-
BUNKER	PERU	13.8	13.8	-	-	-	-	-
BIODIESEL B 100	PERU	201.9	175.1	-	5.3	18.7	-	2.8
BIODIESEL B 100	IMPORTADO	430.4	-	298.1	130.3	1.9	-	-
CONDENSADO CAMISEA	PERU	2,807.8	-	-	2,807.8	-	-	-
NAFTA LIVIANA / PRIMARIA / VIRGEN	PERU	236.6	138.0	-	31.0	67.6	-	-
NAFTA REFORMADA/CRAQUEADA	PERU	782.5	71.8	-	455.8	228.8	-	26.1
NAFTA CRAQUEADA	IMPORTADO	856.5	334.9	-	454.9	66.7	-	-
HAS	PERU	89.0	-	-	-	89.0	-	-
HOGBS	IMPORTADO	145.3	-	-	145.3	-	-	-
ULTRA LOW SULPHUR DIESEL	IMPORTADO	2,910.1	173.9	-	2,736.2	-	-	-
MDBS	IMPORTADO	1,302.3	-	1,302.3	-	-	-	-
GASOLEO LIVIANO / PESADO	PERU	219.8	219.5	-	0.3	-	-	-
MATERIAL DE CORTE	-	118.7	118.7	-	-	-	-	-
GASOLINA 97	IMPORTADO	125.4	-	125.4	-	-	-	-
GASOILS ALTA VISCOSIDAD	PERU	267.9	-	-	267.9	-	-	-
CRUDO REDUCIDO	PERU	2,010.5	1,809.7	4.5	196.3	-	-	-
RESIDUAL ASFALTICO	PERU	15.6	7.3	-	8.3	-	-	-
SLOP / HEAVY SLOP OIL	PERU	340.2	274.1	36.0	-	11.9	17.2	1.1
OTROS PRODUCTOS	PERU	910.8	197.0	560.3	153.5	0.0	-	-
TOTAL OTRAS CARGAS PROCESADAS		19,623.4	4,136.2	5,820.8	8,408.4	630.8	596.3	31.0
CARGA TOTAL PROCESADA		74,619.6	26,256.3	32,311.3	11,215.0	3,457.4	769.3	610.3



PRODUCCION DE DERIVADOS DE PETROLEO POR REFINERIAS - 2010
(MBLS)

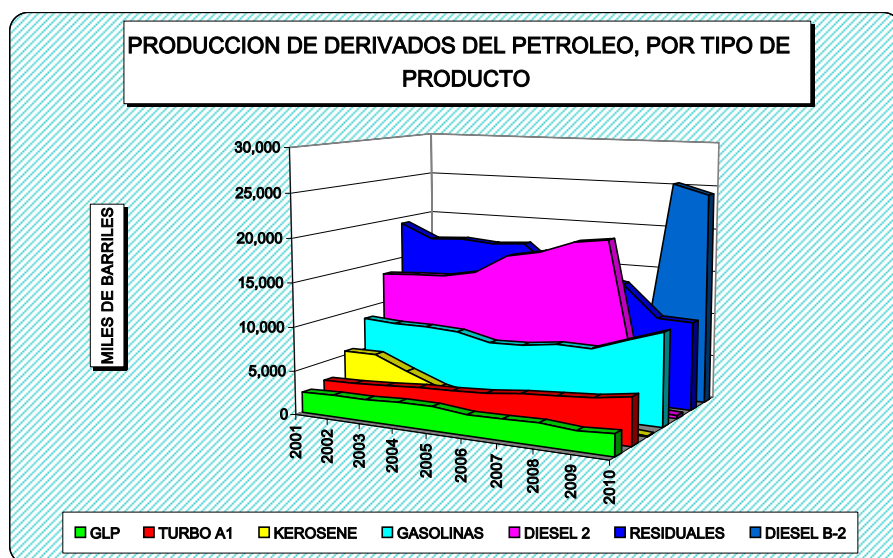
REFINERIA	TOTAL	TALARA	LA PAMPILLA	CONCHAN	IQUITOS	PUCALLPA	EL MILAGRO
Productos Terminados							
Gas Licuado de Petróleo (GLP)	2,424.2	1,800.8	623.5	-	-	-	-
Gasolina Motor 84 Octanos	5,103.8	2,774.0	1,341.4	320.1	465.3	161.0	42.0
Gasolina Motor 90 Octanos SP	4,111.8	1,615.5	1,667.4	793.4	35.1	-	0.5
Gasolina Motor 95 Octanos SP	804.8	423.0	353.8	28.0	-	-	-
Gasolina Motor 97 Octanos SP	303.6	10.3	106.4	186.9	-	-	-
Gasolina Motor 98 BA	247.6	-	247.6	-	-	-	-
Gasohol 84	4.8	-	4.8	-	-	-	-
Gasohol 90	8.9	-	8.9	-	-	-	-
Gasohol 95	0.9	-	0.9	-	-	-	-
Gasohol 97	1.9	-	1.9	-	-	-	-
Gasohol 98	1.4	-	1.4	-	-	-	-
Solvente 1	104.0	6.8	-	27.3	-	69.9	-
Solvente 3	210.8	67.7	-	76.9	-	66.2	-
Kerosene	79.9	37.4	21.0	11.7	9.5	-	0.2
Turbo Jet A-1	5,290.0	1,984.2	3,082.8	-	180.6	35.9	6.5
Turbo JP-5	5.4	5.4	-	-	-	-	-
Diesel N° 2	347.7	172.7	-	11.6	127.3	14.9	21.2
Diesel 2 Bunker	119.2	119.2	-	-	-	-	-
Biodiesel-B2 / S-50	30,339.4	8,485.1	13,417.7	7,464.5	658.4	180.4	133.3
Biodiesel-B5 / S-50	119.6	0.0	119.6	-	-	-	-
Intermediate Fuel Oil - IFO	3,786.2	1,166.8	2,493.3	124.4	1.5	-	-
Petróleo Residual N° 6	3,972.5	2,952.9	190.2	202.9	533.6	-	92.9
Petróleo Residual 500	6,150.7	1,150.2	4,592.2	408.3	-	-	-
Asfalto Líquido	387.8	176.7	64.4	146.7	-	-	-
Asfalto Sólido	1,453.1	149.0	484.1	820.0	-	-	-
Naftoil Ind. Premium	103.4	-	-	-	-	103.4	-
HAS Maple	100.3	-	-	-	-	100.3	-
Sub - Total	65,583.8	23,097.8	28,823.2	10,622.7	2,011.3	731.9	296.7
Productos en Proceso							
Gas Seco / Combustible	689.6	15.2	673.5	-	-	0.9	-
Gas UDV	26.7	26.7	-	-	-	-	-
Gas Seco UCC	376.3	376.3	-	-	-	-	-
Nafta Virgen /Primaria	1,721.2	1,663.6	-	26.7	5.5	-	25.4
Nafta Craqueada	816.8	816.8	-	-	-	-	-
Gasolina Base/ Primaria	2,074.0	-	2,087.7	-	-	-13.6	-
Solvente RC / MC	5.8	-	-	5.8	-	-	-
Gasoil de Alta Viscosidad	251.5	251.5	-	-	-	-	-
Gasoleo Pesado / Liviano	346.5	41.3	83.9	221.3	-	-	-
Material de Corte	119.8	119.8	-	-	-	-	-
Petróleo Ind. Maple	43.4	-	-	-	-	43.4	-
Residual Asfáltico	42.1	42.1	-	-	-	-	-
Diesel Ligero (DILIV)	274.7	0.0	-	274.7	-	-	-
Crudo Reducido	1,926.6	230.4	-	-	1,410.7	-	285.4
Slop	73.5	66.2	-	-	0.0	6.7	0.5
Combustibles Uso Propio	350.2	-	350.2	-	-	-	-
Productos en Proceso a/(de) Inventarios	386.4	-	386.4	-	-	-	-
Sub - Total	9,525.1	3,650.0	3,581.6	528.5	1,416.3	37.4	311.4
Recuperacion de Productos	-294.6	-251.9	-	-22.0	-19.2	-	-1.5
Mermas	-29.6	-32.3	-	3.3	-0.6	-	0.0
Perdidas y Ganancias	-165.1	-207.5	-93.5	82.5	49.7	-	3.7
TOTAL	74,619.6	26,256.3	32,311.3	11,215.0	3,457.4	769.3	610.3

*SP: SIN PLOMO
BA: Bajo Azufre



PRODUCCION TOTAL DE DERIVADOS DEL PETROLEO EN REFINERIAS, POR TIPO DE PRODUCTO
2000 - 2010
(MBSL)

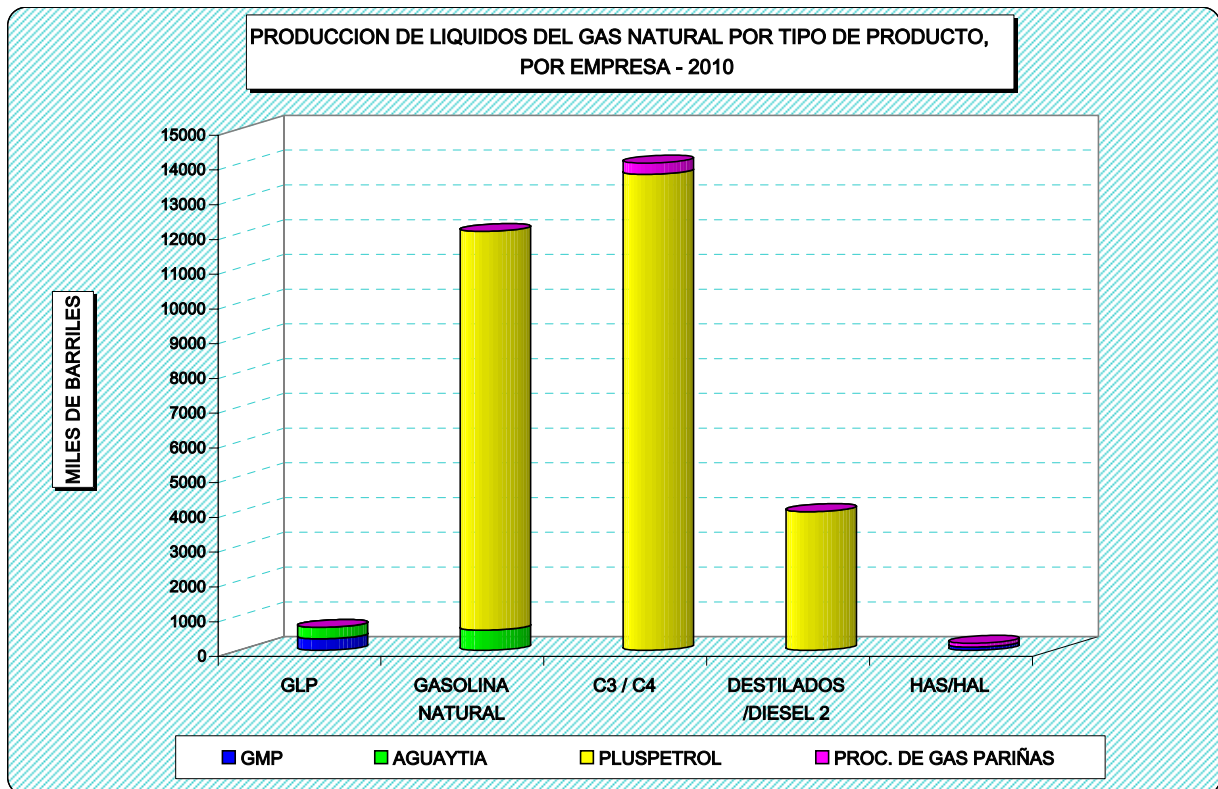
PRODUCTO	2001	2002	2003	2004	2005	2006	2007	2008	2009	2010
TOTAL	58,629.3	58,238.5	58,158.8	59,275.1	64,458.5	60,305.0	62,997.3	63,200.9	69,695.5	74,619.6
GAS SECO/COMBUSTIBLE	541.7	617.6	659.9	651.4	775.8	646.5	559.4	905.9	652.5	689.6
GAS LICUADO DE PETROLEO (GLP)	2,316.3	2,456.7	2,450.2	2,655.6	2,672.1	2,285.5	2,362.6	2,467.6	2,177.4	2,424.2
GASOLINA PRIMARIA / NAFTAS	3,616.3	2,592.1	2,616.5	4,273.9	5,871.1	5,319.7	5,968.0	5,452.3	5,442.3	4,612.0
GASOLINA MOTOR 98 BA	-	-	-	-	-	39.4	228.8	205.8	216.6	247.6
GASOLINA MOTOR 97 OCTANOS	730.6	809.4	814.1	734.7	499.2	461.9	160.7	182.8	252.0	303.6
GASOLINA MOTOR 95 OCTANOS	510.9	565.7	506.7	463.9	383.2	404.5	459.9	586.2	619.3	804.8
GASOLINA MOTOR 90 OCTANOS	2,930.8	2,826.0	2,850.4	3,016.4	2,666.8	2,503.2	2,653.8	2,510.3	3,395.3	4,111.8
GASOLINA MOTOR 84 OCTANOS	4,473.8	4,212.6	4,237.1	3,982.5	3,771.7	4,048.3	4,476.0	4,418.2	4,788.0	5,103.8
TURBO JET A-1	2,806.9	2,902.2	3,115.4	3,390.2	3,509.0	3,722.3	4,143.8	4,415.5	4,703.4	5,290.0
DIESEL N° 2	13,476.2	13,705.7	13,866.2	14,632.0	16,846.3	17,597.9	19,017.8	19,518.6	517.7	347.7
DIESEL B-2	-	-	-	-	-	-	-	-	25,300.8	24,198.0
DIESEL B-5	-	-	-	-	-	-	-	-	-	60.2
KEROSENE	5,440.8	5,464.0	3,944.9	2,544.3	1,749.4	957.7	818.4	597.99	338.20	79.89
PETROLEO INDUSTRIAL N° 5	199.3	21.0	31.2	24.8	62.7	54.1	10.7	4.13	-	-
PETROLEO INDUSTRIAL N° 6	6,561.0	6,910.7	6,786.3	6,466.6	4,928.4	3,873.5	4,206.4	4,881.7	3,400.3	3,972.5
PETROLEO INDUSTRIAL 500	12,495.5	10,644.4	11,018.7	10,998.4	12,775.4	10,784.8	10,452.1	8,988.2	6,863.1	6,150.7
SOLVENTES N° 1 y N°3	316.6	480.4	647.8	618.8	578.0	422.6	406.0	326.35	330.88	314.86
ASFALTO LIQUIDO / SOLIDO	708.9	751.6	498.8	879.9	621.9	837.9	929.9	1,113.1	1,663.2	1,840.9
OTROS	2,296.4	3,939.3	4,832.9	4,871.7	7,735.9	6,580.6	6,592.3	7226.07	9209.72	14232.35
PERDIDA/GANANCIA	-792.7	-660.7	-718.4	-930.0	-988.3	-235.3	-449.2	-599.7	-175.2	-165.1



PRODUCCION DE LIQUIDOS DEL GAS NATURAL - 2010

(MBLS)

EMPRESA	HAS/HAL	GASOLINA NATURAL	GLP	PROPANO / BUTANO	DESTILADOS MEDIOS/ DIESEL 2	TOTAL
GMP/EEPSA	96.8	0.0	331.9	0.0	0.0	428.7
AGUAYTIA	0.0	581.0	332.8	0.0	0.0	913.8
PLUSPETROL	0.0	11,480.0	0.0	13,701.0	3,996.9	29,177.9
PROC.DE GAS PARIÑAS	113.7	0.0	0.0	329.0	0.0	442.6
TOTAL	210.4	12,061.0	664.7	14,030.0	3,996.9	30,963.0

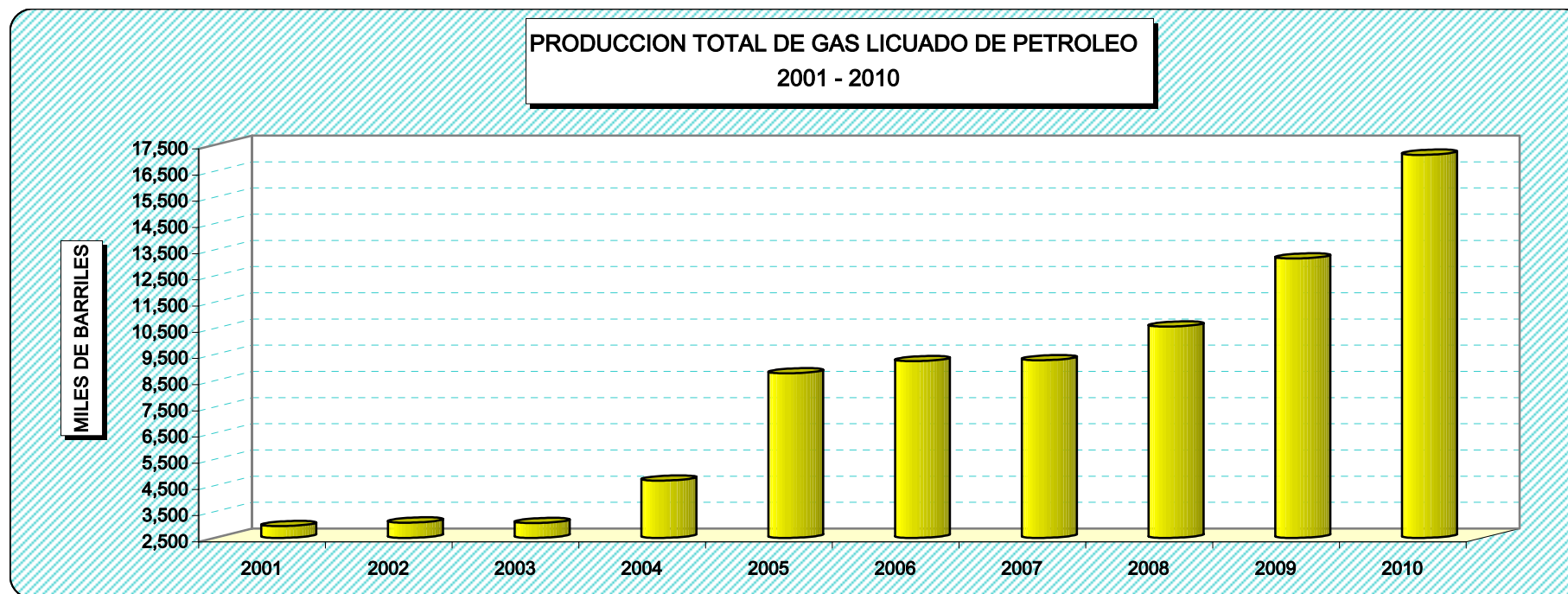


**PRODUCCIÓN DE LÍQUIDOS DE GAS NATURAL, SEGÚN PLANTAS
DE PROCESAMIENTO, 2001 - 2010**
(Miles de Barriles)

Producto	2001	2002	2003	2004	2005	2006	2007	2008	2009	2010
Total	1,698.2	1,707.2	1,672.4	4,913.6	13,498.3	14,640.1	14,390.5	16,671.0	27,550.4	30,963.0
EEPSA/GMP	251.9	213.6	203.0	234.0	228.0	261.7	264.7	284.1	392.5	428.7
Gasolina Natural	53.5	31.9	-	-	-	-	-	-	-	-
GLP	133.8	107.7	114.3	128.8	127.1	155.9	163.6	178.3	304.2	331.9
Propano / Butano	2.9	3.3	1.7	1.3	1.1	0.4				-
Solvente light/HAS/HAL	61.7	70.7	87.0	103.9	99.8	105.4	101.1	105.7	88.3	96.8
Pentano	-	-	-	-	-	-	-			-
Exano	-	-	-	-	-	-	-			-
Aguaytía	1,446.3	1,493.6	1,469.4	1,427.3	1,354.8	1,214.1	1,094.3	976.0	972.3	913.8
Gasolina Natural	954.0	986.5	974.5	958.6	914.1	804.8	731.7	668.2	645.9	581.0
GLP	492.3	507.1	494.9	468.7	440.7	409.3	362.5	307.7	326.5	332.8
Pluspetrol Perú Corporation	-	-	-	3,252.3	11,801.9	12,704.7	12,493.8	15,010.3	26,020.0	29,177.9
Gasolina Natural	-	-	-	1,548.1	5,471.7	5,608.8	5,401.7	6,097.4	10,183.7	11,480.0
GLP (Propano / Butano)	-	-	-	1,428.5	5,454.0	6,033.2	6,082.4	7,305.8	12,406.6	13,701.0
Destilados medios / Diesel 2	-	-	-	275.7	876.2	1,062.7	1,009.7	1,606.9	3,429.7	3,996.9
Slop	-	-	-	-	-	-	-	0.2	-	-
Procesadora de Gas Pariñas	-	-	-	-	113.6	459.6	537.8	400.7	165.5	442.6
Gasolina Natural	-	-	-	-	28.7	110.6	130.6	99.3	-	-
Propano / Butano	-	-	-	-	84.9	349.0	407.1	301.4	123.6	329.0
Has Maple	-	-	-	-	-	-	-	-	41.9	113.7

PRODUCCION TOTAL DE GAS LICUADO DE PETROLEO EN REFINERIAS Y PLANTAS DE FRACCIONAMIENTO
2001 - 2010
(MBLS)

PRODUCTO	2001	2002	2003	2004	2005	2006	2007	2008	2009	2010
GAS LICUADO DE PETROLEO (GLP)	2,945.3	3,082.1	3,064.8	4,686.7	8,779.8	9,240.7	9,280.2	10,560.8	15,338.3	17,118.9



INVENTARIOS EN REFINERÍAS -MBLS

DICIEMBRE 2010

INVENTARIOS	Talara MBLS	La Pampilla MBLS	Conchán MBLS	Iquitos MBLS	Pucallpa MBLS	El Milagro MBLS	Total Nacional MBLS
Petróleo crudo	698.08	1,216.47	65.41	106.33	10.24	12.28	2,108.80
Productos en Proceso							
Nafta Liviana/Primaria	14.77	-	10.12	15.70	-	0.00	40.59
Nafta Virgen	56.12	-	-	-	-	-	56.12
HAS	-	-	-	2.69	5.02	-	7.71
Solvente RC/MC	-	-	2.13	-	-	-	2.13
Gasolina Natural	143.47	-	-	6.96	-	-	150.44
Crudo Reducido	-	-	23.05	90.91	-	19.34	133.30
Gasoleo Liviano / Pesado	53.85	85.85	-	-	-	-	139.70
Gasoleo de Alta Viscosidad	68.48	-	15.41	-	-	-	83.90
Slop/Slop Max	50.96	175.38	-	0.10	0.39	0.25	227.08
Gasolina Base/Primaria	-	-	-	-	4.4	-	4.37
Nafta Craqueada/UCC	111.07	-	53.40	9.95	-	-	174.42
Material de Corte	52.96	25.58	-	-	-	-	78.54
Pet. Ind. Asfáltico / Residuales	-	169.10	26.78	-	11.29	-	207.17
Aceite Cíclico Ligero/Pesado	0.26	-	-	-	-	-	0.26
Aceite Clarificado	0.26	-	-	-	-	-	0.26
Etanol	-	2.27	-	-	-	-	2.27
Butano	2.15	-	-	-	-	-	2.15
Fondos de PV II / Fondos de Vacío	0.44	-	-	-	-	-	0.44
Productos en Lineas y Equipos	-	31.77	-	-	-	-	31.77
Productos Terminados							
GLP	43.29	31.71	-	-	-	-	75.00
Gasolina 98 BA	-	39.94	-	-	-	-	39.94
Gasolina 97 Octanos - Sin Plomo	-	13.59	7.86	-	-	-	21.45
Gasolina 95 Octanos - Sin Plomo	32.13	16.30	5.99	-	-	-	54.41
Gasolina 90 Octanos - Sin Plomo	34.29	83.98	8.70	2.01	-	0.44	129.42
Gasolina 84 Octanos - Sin Plomo	73.68	15.27	8.04	27.75	0.83	3.03	128.60
Gasohol 95	-	-	-	-	-	-	-
Gasohol 90	0.03	-	-	-	-	-	0.03
Gasohol 84	0.05	-	-	-	-	-	0.05
Turbo Jet A-1	73.33	132.39	0.02	17.19	1.84	1.32	226.04
Turbo Jet JP-5	1.92	-	-	-	-	-	1.92
Kerosene	4.66	5.97	0.04	0.68	-	-	11.27
Diesel N° 2	57.96	-	4.05	44.99	3.87	3.78	114.65
Diesel B2 (Biodiesel)	182.28	257.75	385.48	50.35	1.63	0.10	877.59
Diesel B2 (S-50)	-	59.67	262.61	-	-	-	322.28
Diesel B5	-	60.20	-	-	-	-	60.20
Diesel B5 (S-50)	-	59.38	-	-	-	-	59.38
Diesel Marino	1.49	-	-	-	-	-	1.49
I.F.O. / M.G.O. / M.F.O.	84.71	122.44	45.81	-	-	-	252.95
Petróleo Industrial N° 5	-	-	0.18	-	-	-	0.18
Petróleo Industrial N° 6	167.79	4.11	8.03	17.22	-	-	197.15
Petróleo Industrial 500	21.62	240.77	26.21	-	-	-	288.60
Asfalto Líquido	10.72	8.33	9.96	-	-	-	29.02
Asfalto Sólido	10.62	12.55	35.59	-	-	-	58.76
Solvente 1	2.01	-	1.63	-	1.24	-	4.89
Solvente 3	3.16	-	1.88	-	0.49	-	5.53
Naftoil Industrial Premium	-	-	-	-	21.13	-	21.13
Gasolina Primaria Exportación	-	40.43	-	-	-	-	40.43
Acido Naftenico	0.01	-	-	-	-	-	0.01
Productos Adquiridos							
Material de corte	-	-	-	-	-	-	-
Gasolina de Aviación	-	-	-	-	-	-	-
Nafta Craqueada de Importación	-	-	-	-	-	-	-
Condensado Camisea	-	-	9.09	-	-	-	9.09
HOGBS	-	-	25.55	-	-	-	25.55
Gasolina No Terminada	-	9.48	-	-	-	-	9.48
Gasolina 97 Imp.	-	-	-	-	-	-	-
Alcohol Carburante	15.9	-	8.45	-	-	1.99	26.34
Biodiesel B 100 (FAME)	21.5	14.81	9.10	7.00	-	1.47	53.84
Ultra Low Sulphur Diesel	-	-	-	-	-	-	-
Crudo Reducido Importado	-	52.01	-	-	-	-	52.01
Diesel 2	-	0.0	-	0.01	-	-	0.02
TOTAL	2,095.96	2,987.50	1,060.43	399.81	62.36	44.00	6,650.06

ACCIDENTES OCURRIDOS - 2010

ACTIVIDADES DE REFINACIÓN, PROCESAMIENTOS, TRANSPORTE POR DUCTOS DE HIDROCARBUROS LIQUIDOS

ACTIVIDAD	TIPO DE ACCIDENTE				TOTAL
	SIN LESION	LEVES	GRAVE	FATAL	
Refinerías	1	49	30	0	80
Plantas de Procesamiento de Gas Natural	0	0	0	0	0
Plantas de Abastecimiento	0	2	2	0	4
Terminales Marítimos y Fluviales	0	0	0	0	0
Transporte por Ductos Hidrocarburos Líquidos	0	3	4	0	7
Plantas Envasadoras de Gas Licuado de Petróleo	0	10	1	1	12
Plantas de Abastecimiento de GLP	0	0	0	0	0
TOTAL ACCIDENTES	1	64	37	1	103

ACCIDENTES OCURRIDOS - 2010

ACTIVIDADES DE COMERCIALIZACIÓN DE HIDROCARBUROS LÍQUIDOS

ACTIVIDAD	TIPO DE ACCIDENTE				TOTAL
	SIN LESION	LEVES	GRAVE	FATAL	
Consumidor Direto de GLP	5	0	1	0	6
Consumidores Directos de Combustible Líquido	3	1	1	0	5
Distribuidor Minorista de Combustibles Líquidos y OPDH	0	1	0	0	1
Distribuidor Minorista de GLP	1	2	0	0	3
EE.SS / Gasocentro GLP / GNV	0	1	0	0	1
Estación de Servicio con GNV	1	0	0	0	1
Estación de Servicio con Gasocentro	2	2	4	1	9
Estación de Servicios, Grifos	6	9	0	3	18
Locales de Venta GLP < a 5000Kg	0	0	1	1	2
Transporte de Combustibles Líquidos y OPDH	16	17	10	8	51
Transport GLP a Granel	3	10	3	2	18
Transporte de GLP en Cilindros	3	8	6	4	21
TOTAL ACCIDENTES	40	51	26	19	136

ACCIDENTES OCURRIDOS - 2010

ACTIVIDADES DE REFINACIÓN Y PROCESAMIENTOS DE GAS NATURAL

COMPAÑÍA	TIPO DE ACCIDENTE				TOTAL
	SIN LESION	LEVES	GRAVE	FATAL	
Aguaytía Energy del Peru S.R.L	1	2	1	0	4
Peru LNG S.R.L	34	33	0	0	67
Pluspetrol Peru Corporation S.A.	95	47	8	0	150
TOTAL ACCIDENTES	130	82	9	0	221

ACCIDENTES OCURRIDOS - 2010

ACTIVIDADES DE TRANSPORTE DE GAS NATURAL

COMPAÑÍA	TIPO DE ACCIDENTE				TOTAL
	SIN LESION	LEVES	GRAVE	FATAL	
Kuntur-Transportadora de S.A.C.	0	0	0	0	0
Peru LNG S.R.L	14	1	0	1	16
Transportadora de Gas del Perú S.A.	85	5	5	0	95
TOTAL ACCIDENTES	99	6	5	1	111