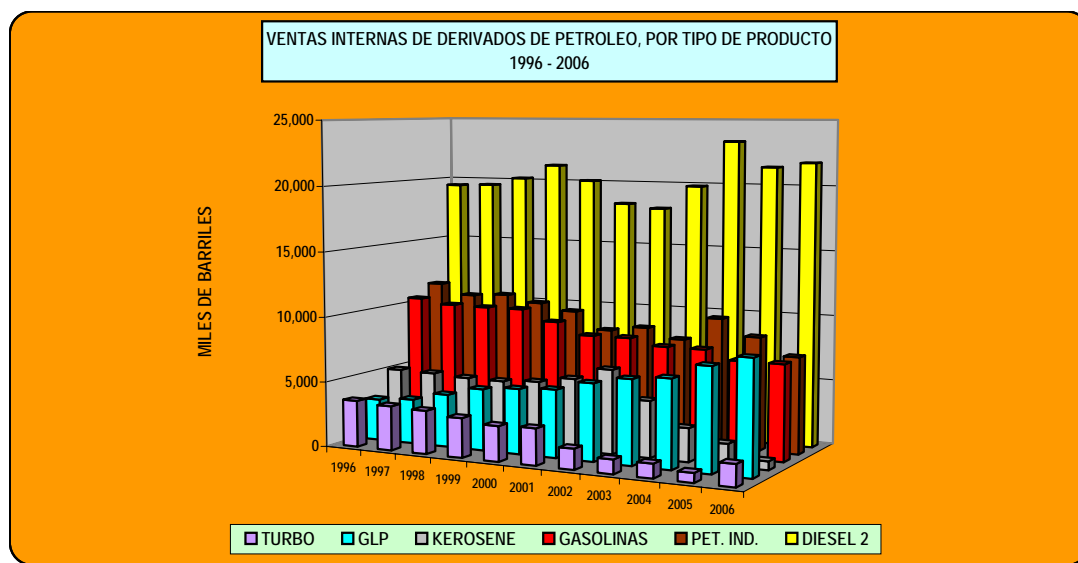


VENTA DE DERIVADOS DE PETROLEO Y LGN EN EL MERCADO INTERNO, POR TIPO DE PRODUCTO
1996 - 2006
(MBLS)

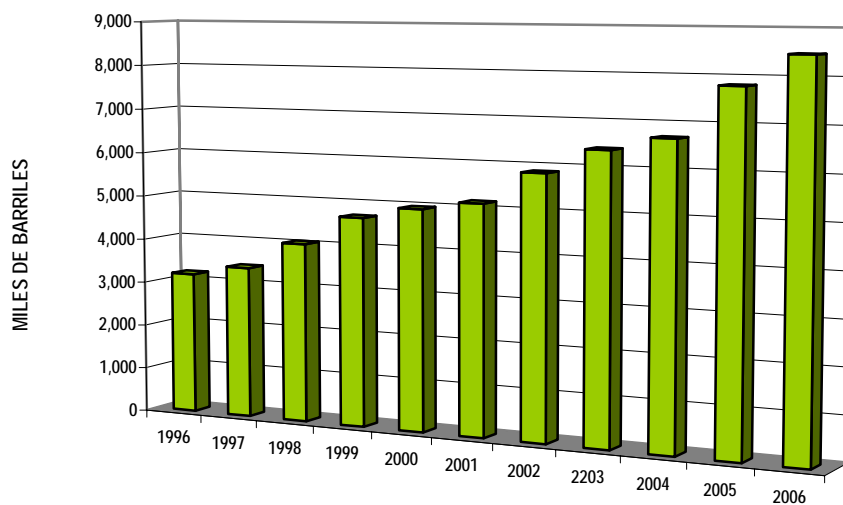
PRODUCTO	1996	1997	1998	1999	2000	2001	2002	2003	2004	2005	2006
TOTAL	54,557.1	53,513.3	54,489.8	56,610.7	54,063.4	51,084.5	51,173.9	49,312.7	53,192.1	48,982.8	48,938.2
GAS LICUADO DE PETROLEO (G)	3,191.2	3,414.3	4,038.7	4,698.7	4,959.8	5,146.7	5,860.3	6,404.3	6,691.3	7,810.3	8,614.5
GASOLINA MOTOR 84 OCTANOS	7,144.1	6,401.8	5,978.7	5,824.1	5,288.8	4,469.0	4,378.3	4,024.8	4,014.3	3,939.1	4,019.2
GASOLINA MOTOR 90 OCTANOS	1,658.3	2,199.1	2,558.9	2,827.4	2,727.2	2,813.6	2,841.2	2,852.1	2,922.9	2,560.4	2,496.5
GASOLINA MOTOR 95 OCTANOS	649.4	610.9	589.7	680.5	599.6	478.2	540.1	473.9	432.4	387.0	386.7
GASOLINA MOTOR 97 OCTANOS	1,058.8	945.6	990.1	807.3	686.5	647.9	689.9	611.0	590.6	395.6	355.5
GASOLINA MOTOR 98 BA	0.0	0.0	0.0	0.0	0.0	0.0	0.0	0.0	0.0	0.0	34.1
TURBO A-1 / JP-5	3,557.5	3,398.2	3,302.6	3,007.7	2,683.2	2,776.5	1,565.8	1,085.1	1,073.0	720.9	1,652.9
GASOLINA DE AVIACION	18.0	93.9	15.3	15.5	14.6	14.3	14.5	10.5	9.7	10.4	11.2
KEROSENE	5,103.3	5,039.0	4,900.3	4,864.0	5,044.1	5,508.3	6,430.6	4,316.1	2,538.8	1,652.5	654.3
DIESEL Nº 2	19,447.0	19,543.4	20,125.5	21,236.5	20,056.8	18,283.2	17,974.9	19,799.6	23,329.7	21,398.2	21,769.9
PETROLEO RESIDUAL Nº 5	0.0	0.0	0.0	0.0	1.8	11.0	22.7	23.2	22.9	43.3	23.9
PETROLEO RESIDUAL Nº 6	3,226.6	2,870.6	4,490.0	4,106.4	3,771.4	3,358.8	3,865.0	3,541.2	4,081.4	2,963.6	2,361.9
PETROLEO RESIDUAL 500	8,047.1	6,535.1	6,108.8	6,150.4	5,970.6	5,035.9	4,919.6	4,545.9	5,801.9	5,649.9	4,952.4
BUNKERS / I.F.O. / M.G.O.	155.3	1,219.0	209.2	55.6	63.9	63.0	47.1	24.0	23.4	38.7	42.0
ASFALTO LIQUIDO	260.3	325.2	282.6	272.0	252.1	183.3	306.7	202.2	182.8	169.1	207.7
ASFALTO SOLIDO	334.3	554.2	742.9	547.3	338.1	445.6	402.6	287.6	707.5	425.4	520.9
HEXANO Y SOLVENTES	165.9	171.0	149.2	238.9	296.5	381.1	535.6	703.5	506.3	541.3	506.7
PROD. QUIMICOS Y PETROQUIM.	15.8	0.0	0.0	0.0	0.0	0.0	0.0	0.0	0.0	0.0	0.0
ACIDO NAFTENICO	0.3	0.2	0.2	0.2	0.2	0.2	0.3	0.2	0.2	0.3	0.2
PETROLEO CRUDO REDUCIDO	267.4	0.0	0.0	870.8	1,066.3	1,255.2	628.2	268.4	0.0	0.0	0.0
OTROS PRODUCTOS	256.5	191.8	7.3	407.5	241.9	212.9	150.5	139.2	262.9	276.7	327.6



**VENTA DE GAS LICUADO DE PETROLEO - GLP EN EL MERCADO INTERNO,
1996 - 2006
(MBLS)**

PRODUCTO	1996	1997	1998	1999	2000	2001	2002	2003	2004	2005	2006
TOTAL	3,191.2	3,414.3	4,038.7	4,698.7	4,959.8	5,146.7	5,860.3	6,404.3	6,691.3	7,810.3	8,474.7
GAS LICUADO DE PETROLEO (GLP)	3,191.2	3,414.3	4,038.7	4,698.7	4,959.8	5,146.7	5,860.3	6,404.3	6,691.3	7,810.3	8,474.7

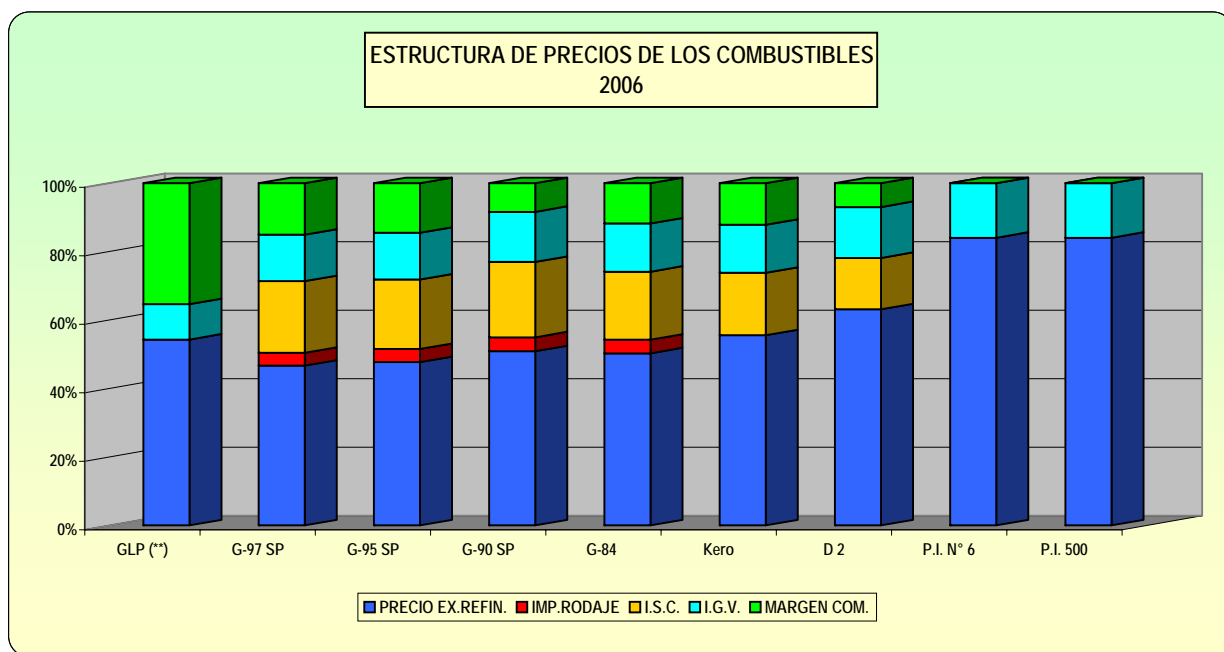
VENTAS INTERNAS DE GAS LICUADO DE PETROLEO GLP, 1996 - 2006



ESTRUCTURA DE PRECIOS DE LOS COMBUSTIBLES

AL 31 DE DICIEMBRE DE 2006

COMBUSTIBLES	Precio Petroperú Ex-Refinería	IMPUESTOS			Precio Ex-Planta Con Impuestos	Margen Comercial (1)	Precio Al Público (*)
		Al Rodaje (8%)	Selectivo Consumo (2)	General Ventas (19%)			
Gas Lic. de Pet. GLP (**)	1.78	-	-	0.34	2.11	1.16	3.27
Gasolina 97 Oct.SP	7.03	0.56	3.15	2.04	12.78	2.27	15.05
Gasolina 95 Oct.SP	6.86	0.55	2.92	1.96	12.29	2.08	14.37
Gasolina 90 Oct.SP	6.14	0.49	2.66	1.77	11.06	1.01	12.07
Gasolina 84 Oct.	5.19	0.42	2.05	1.45	9.11	1.22	10.33
Kerosene	6.44	-	2.11	1.62	10.17	1.41	11.58
Diesel N° 2	6.47	-	1.54	1.52	9.54	0.71	10.25
Pet. Residual N° 6	4.09	-	-	0.78	4.87	-	-
Pet. Residual 500	3.92	-	-	0.74	4.66	-	-



PRECIOS EXPRESADOS EN NUEVOS SOLES POR GALÓN

1.- Los márgenes comerciales son libres, sus valores son estimados (DGH). Incluye el I.G.V. sobre el margen.

(2) El Impuesto Selectivo al Consumo, por medio del D.S. N° 025-97-EF, publicado el 12 de Marzo de 1997, establece montos fijos para cada tipo de combustible. El 17 de Agosto del 2004 mediante D.S. N° 112-2004-EF, se modifican el ISC del kerosene, Diesel 2 y GLP. Mediante D.S. N° 099-2005-EF, de fecha 1 de Agosto del 2005 se modifican los valores del ISC aplicable a gasolinas para motores y gasoils. El 10 de Setiembre de 2005 mediante D.S. N° 115-2005-EF, modifican Impuesto Selectivo al Consumo aplicable a gasolinas para motores, kerosene, carboreductores y gasoils. El 13 de Abril de 2006 mediante D.S. N° 044-2006-EF, modifican ISC aplicable a gasolinas para motores. Mediante D.S. N° 051-2006-EF, modifican el ISC aplicable a las gasolinas para motores, kerosene y gasoil. El 14 de agosto de 2006 mediante D.S. N° 135-2006-EF se modifican el ISC aplicable a los bienes contenidos en el Nuevo Apéndice III del TUO de la Ley General a las Ventas ISC (gasolinas motor, gasoil y kerosene).

(*) FUENTE : INEI

(**) Precio expresado en soles por kilogramo.

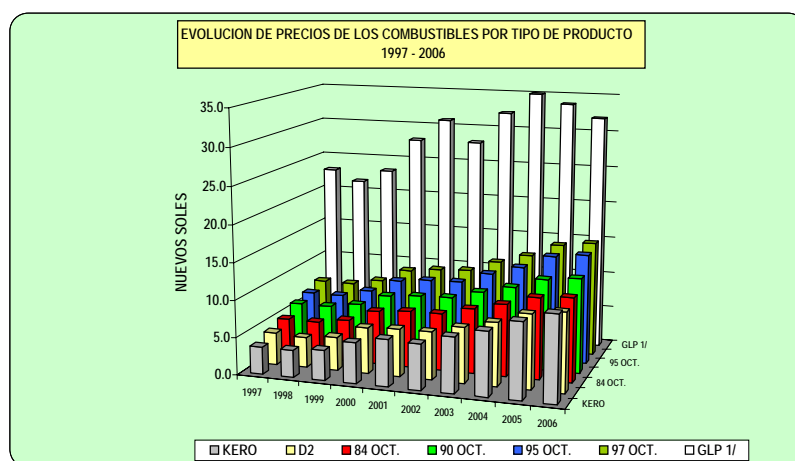
**EVOLUCION DE LOS PRECIOS PROMEDIO DE VENTA DE COMBUSTIBLES AL CONSUMIDOR
EN LIMA METROPOLITANA**

2004 - 2005-2006

2004	84 OCT.	90 OCT.	95 OCT.	97 OCT.	DIESEL 2	KEROSENE	GLP (Balón de 10 kg.) 1/
ENERO	9.02	10.13	11.46	12.12	7.85	7.98	32.62
FEBRERO	9.12	10.18	11.57	12.22	7.86	8.06	33.31
MARZO	9.35	10.39	11.91	12.55	8.01	8.18	33.75
ABRIL	9.53	10.45	11.97	12.61	8.14	8.27	33.99
MAYO	9.63	10.66	12.20	12.88	8.27	8.34	34.07
JUNIO	9.73	10.96	12.49	13.21	8.41	8.48	34.31
JULIO	9.73	10.93	12.45	13.17	8.41	8.53	36.21
AGOSTO	9.75	11.00	12.62	13.34	8.53	8.61	36.22
SEPTIEMBRE	9.76	11.07	12.86	13.58	8.81	8.73	36.07
OCTUBRE	10.01	11.40	13.49	14.21	9.00	8.96	36.69
NOVIEMBRE	10.40	11.78	13.91	14.57	9.30	9.34	37.02
DICIEMBRE	10.39	11.76	13.87	14.52	9.26	9.37	36.62

2005	84 OCT.	90 OCT.	95 OCT.	97 OCT.	DIESEL 2	KEROSENE	GLP 1/
ENERO	10.39	11.73	13.80	14.45	9.25	9.36	35.65
FEBRERO	10.36	11.66	13.65	14.28	9.24	9.41	35.00
MARZO	10.44	11.74	13.71	14.31	9.43	9.48	35.38
ABRIL	10.59	11.87	13.96	14.50	9.73	9.61	35.60
MAYO	10.59	11.86	14.08	14.60	9.83	9.64	35.56
JUNIO	10.73	11.99	14.24	14.74	9.86	9.74	35.56
JULIO	10.91	12.16	14.44	14.92	9.94	9.89	31.96
AGOSTO	11.17	12.54	14.68	15.25	10.14	10.50	31.45
SEPTIEMBRE	11.58	13.00	15.09	15.70	10.50	11.12	31.42
OCTUBRE	11.65	13.05	15.15	15.80	10.54	11.20	32.00
NOVIEMBRE	11.66	13.04	15.14	15.80	10.55	11.23	32.69
DICIEMBRE	11.49	12.84	14.89	15.61	10.54	11.33	32.62

2006	84 OCT.	90 OCT.	95 OCT.	97 OCT.	DIESEL 2	KEROSENE	GLP 1/
ENERO	11.48	12.82	14.90	15.60	10.53	11.34	32.55
FEBRERO	11.49	12.81	14.87	15.54	10.53	11.28	32.67
MARZO	11.48	12.81	14.86	15.54	10.53	11.27	32.72
ABRIL	11.53	12.85	14.88	15.56	10.57	11.29	32.77
MAYO	11.70	13.00	15.03	15.72	10.74	11.48	32.78
JUNIO	11.69	12.99	15.04	15.73	10.73	11.55	32.77
JULIO	11.67	12.99	15.02	15.70	10.73	11.61	32.76
AGOSTO	11.69	13.14	15.29	15.97	10.77	11.68	32.76
SEPTIEMBRE	11.43	12.96	15.23	15.89	10.70	11.73	32.73
OCTUBRE	10.75	12.29	14.57	15.29	10.47	11.74	23.72
NOVIEMBRE	10.60	12.19	14.47	15.15	10.39	11.70	32.72
DICIEMBRE	10.33	12.07	14.37	15.05	10.25	11.58	32.71



PRECIOS EXPRESADOS EN NUEVOS SOLES POR GALON

1/ La serie de precios está transformada a Nuevos Soles por balón de 10 Kilogramos.

FUENTE : INEI

**BALANZA COMERCIAL
ENERO - DICIEMBRE
2006**

EXPORTACIONES FOB	EMPRESA						2006			
	PRODUCTO (MBSL)	RELAPASA	PETROPERU	PLUSPETROL	RECO SAC	MOBIL	TOTAL	MBLS	US\$ / BL	MUS \$
Crudo										
Crudo	-	7.31	8,698.85	-	-	-	8,706.16	8,706.16	53.50	465,777.56
Gases										
GLP	0.10	-	-	0.80	-	-	0.90	0.90	86.69	78.04
Butano	-	-	40.82	-	-	-	40.82	40.82	80.51	3,286.75
Propano	-	-	260.30	-	-	-	260.30	260.30	84.40	21,970.30
Gasolinas										
Nafta Virgen/ Gasolina Natural	1,005.63	1,861.22	4,658.61	-	-	-	7,525.45	7,525.45	72.30	544,105.27
Gasolina Motor	-	-	-	-	-	-	-	-	-	-
Destilados Medios										
Turbo Jet A-1 / Keroturbo	1,770.24	319.18	-	-	480.74	-	2,570.16	2,570.16	92.08	236,647.68
Material de Corte (Gasoils)	476.49	-	-	-	-	-	476.49	476.49	69.40	33,066.64
D2 / MGO / Bunkers	244.08	24.45	-	-	-	-	268.53	268.53	98.39	26,419.67
Turbo JP -5	-	1.32	-	-	-	-	1.32	1.32	137.79	181.88
Residuales										
Residual 6	231.03	948.80	-	-	-	-	1,179.82	1,179.82	42.53	50,175.22
Fuel Oils	558.56	613.86	-	-	-	-	1,172.41	1,172.41	51.81	60,738.24
Heavy Fuel Oil	2,223.97	1,352.76	-	-	-	-	3,576.73	3,576.73	40.20	143,782.71
Otros										
Solvente 1	-	10.51	2.82	-	-	-	13.33	13.33	84.63	1,127.80
Solvente 3	-	0.47	-	-	-	-	0.47	0.47	119.95	55.93
Acido Nafténico	-	-	-	-	-	-	-	-	-	-
SUBTOTAL	6,510.09	5,139.86	13,661.40	0.80	480.74	25,792.89	25,792.89	61.54	1,587,413.71	

PRODUCTO (MBSL)	CASTROL	TEXACO	MOBIL	SHELL	OTROS	TOTAL	MBLS	US\$ / BL	MUS \$
Bases Lubricantes	-	-	0.43	1.01	-	1.44	1.44	138.22	198.42
Aceites Lubricantes	1.19	0.55	73.88	2.32	0.94	78.87	78.87	187.01	14,749.24
SUBTOTAL	1.19	0.55	74.31	3.33	0.94	80.31	80.31	186.13	14,947.66

PRODUCTO (MBSL)	CASTROL	TEXACO	MOBIL	SHELL	OTROS	TOTAL	MBLS	US\$ / BL	MUS \$
Grasas Lubricantes	0.01	-	1.32	-	0.07	1.40	1.40	238.69	333.03
SUBTOTAL	0.01	-	1.32	-	0.07	1.40	1.40	238.69	333.03

TOTAL EXPORTACIONES FOB

25,874.59 61.94 1,602,694.41

IMPORTACIONES CIF	EMPRESA						2006			
	PRODUCTO (MBSL)	RELAPASA	PETROPERU	MANU PERU	ZETA GAS	OTROS	TOTAL	MBLS	US\$ / BL	MUS \$
Crudo										
Crudo	25,435.98	11,508.03	-	-	-	-	36,944.00	36,944.00	58.38	2,156,712.91
Gases										
GLP	-	-	-	-	-	-	-	-	-	-
Butano	-	-	-	22.44	44.25	-	66.69	66.69	52.88	3,526.32
Propano	-	-	-	24.68	-	-	24.68	24.68	45.01	1,110.94
Gasolinas										
Nafta Reformada (HOGBS)	-	40.48	-	-	-	-	40.48	40.48	82.58	3,342.71
Gasolina Motor	5.59	-	687.27	-	-	-	692.86	692.86	76.39	52,927.27
Gasolina de Aviación	-	10.96	-	-	-	-	10.96	10.96	130.34	1,428.54
Destilados Medios										
Turbo Jet A1 / Keroturbo	-	-	-	-	4.63	-	4.63	4.63	153.60	710.97
Diesel 2	296.92	3,667.03	1,603.12	-	21.64	-	5,588.70	5,588.70	81.17	453,643.24
Material de Corte / Gasoils	180.20	-	-	-	-	-	180.20	180.20	61.43	11,069.37
Residuales										
Fuel Oils	-	-	-	-	31.70	-	31.70	31.70	56.15	1,780.00
Otros										
Solventes	-	-	-	-	5.61	-	5.61	5.61	114.20	640.27
SUBTOTAL	25,918.69	15,226.50	2,290.38	47.12	107.83	43,590.51	43,590.51	61.64	2,686,892.55	

PRODUCTO (MBSL)	CASTROL	TEXACO	MOBIL	SHELL	OTROS	TOTAL	MBLS	US\$ / BL	MUS \$
Bases Lubricantes	78.76	40.97	211.37	166.69	101.49	599.28	599.28	131.28	78,672.31
Aceites Lubricantes	1.07	17.84	2.18	16.43	59.13	96.65	96.65	138.85	13,419.50
SUBTOTAL	79.83	58.81	213.55	183.12	160.62	695.93	695.93	132.33	92,091.81

PRODUCTO (MBSL)	CASTROL	TEXACO	MOBIL	SHELL	OTROS	TOTAL	MBLS	US\$ / BL	MUS \$
Grasas Lubricantes	0.21	4.46	2.67	3.67	14.30	25.31	25.31	221.26	5,600.00
SUBTOTAL	0.21	4.46	2.67	3.67	14.30	25.31	25.31	221.26	5,600.00

TOTAL IMPORTACIONES CIF

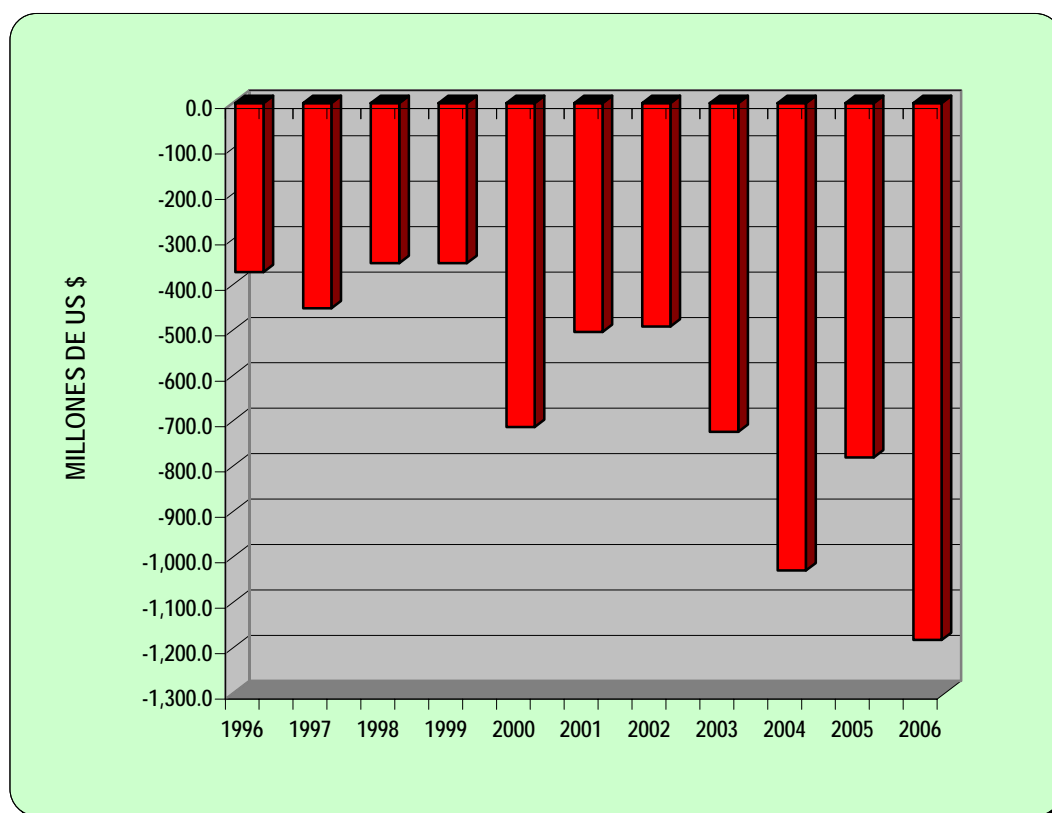
44,311.75 62.84 2,784,584.36

BALANZA COMERCIAL	2006		
	MBLS	US\$ / BL	MUS \$
	- 18,437.16	64.10	- 1,181,889.95

BALANZA COMERCIAL DE HIDROCARBUROS

1996 - 2006

AÑO	SALDO		EXPORTACIONES		IMPORTACIONES	
	MILES DE US \$	MILES DE BLS.	MILES DE US \$	MILES DE BLS.	MILES DE US \$	MILES DE BLS.
1996	-372,160.8	-10,781.9	347,984.2	20,315.4	720,145.0	31,097.3
1997	-451,505.9	-14,771.3	381,383.6	25,027.4	832,889.5	39,798.7
1998	-352,507.9	-17,182.9	250,794.5	27,126.9	603,302.4	44,309.8
1999	-352,562.6	-13,790.7	238,612.4	17,413.6	591,175.0	31,204.3
2000	-713,198.7	-20,520.8	380,306.5	14,946.9	1,093,505.2	35,467.7
2001	-503,841.0	-16,585.4	402,473.6	20,251.1	906,314.6	36,836.6
2002	-491,929.7	-16,894.7	471,073.7	20,856.7	963,003.4	37,751.3
2003	-723,815.6	-19,919.4	662,644.1	24,637.9	1,386,459.7	44,557.3
2004	-1,028,751.2	-21,978.5	685,696.6	21,881.1	1,714,447.8	43,859.6
2005	-779,785.7	-15,070.2	1,488,065.2	28,542.7	2,267,850.9	43,612.9
2006	-1,181,889.9	-18,437.2	1,602,694.4	25,874.6	2,784,584.4	44,311.8



EXPORTACION DE PETROLEO CRUDO Y PRODUCTOS DERIVADOS

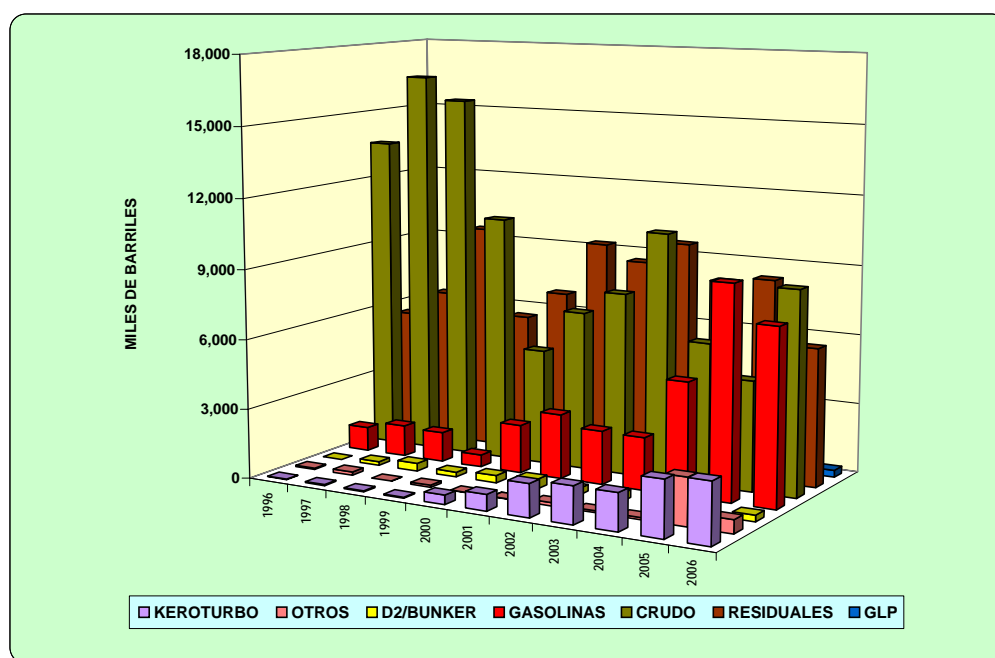
1996 - 2006

(MBLS)

AÑO	TOTAL	PETROLEO CRUDO/ REDUCIDO	GLP	GASOLINAS / NAFTA	KEROTURBO	DIESEL 2 / BUNKERS	COMBUSTIBLES RESIDUALES	OTROS PRODUCTOS
1996	20,315.4	13,622.1	-	1,040.2	17.5	3.8	5,580.6	51.2
1997	25,027.4	16,640.4	-	1,340.3	43.7	159.1	6,701.5	142.4
1998	27,128.4	15,684.8	-	1,276.0	47.5	334.6	9,780.1	5.5
1999	17,413.6	10,589.9	-	523.5	43.2	202.5	5,966.2	88.3
2000	14,946.9	4,962.6	-	2,075.4	397.6	314.4	7,183.9	13.1
2001	20,251.1	6,825.8	-	2,769.5	694.3	411.7	9,538.8	11.0
2002	20,856.7	7,819.0	-	2,296.3	1,412.3	279.6	8,909.4	140.1
2003	24,637.9	10,547.8	-	2,259.0	1,586.8	321.3	9,841.9	81.1
2004	21,881.1	6,083.3	494.0	4,835.5	1,584.4	419.0	8,377.8	87.0
2005	28,542.7	4,709.5	1,194.1	9,093.8	2,378.1	531.5	8,631.0	2,004.7
2006	25,874.6	8,706.2	302.0	7,525.5	2,570.2	268.5	5,929.0	573.3

* Apartir del año 2004 se comenzó a exportar GLP a través de la Empresa PLUSPETROL

* Otro productos incluye: Gas Oils, Solventes 1 y 3, Aceites, Bases y Grasas Lubricantes



VALOR FOB DE LA EXPORTACION DE PETROLEO CRUDO Y PRODUCTOS DERIVADOS

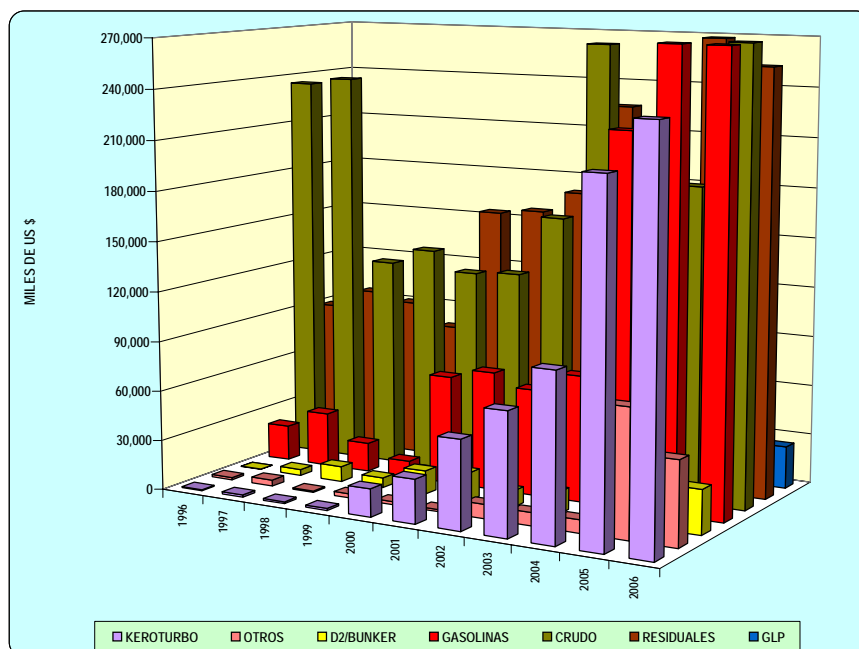
1996 - 2006

(MUS\$)

AÑO	TOTAL	PETROLEO CRUDO/ REDUCIDO	GLP	GASOLINAS / NAFTA	KEROTURBO	DIESEL 2 / BUNKERS	COMBUSTIBLES RESIDUALES	OTROS PRODUCTOS
1996	347,984.2	235,397.3	-	21,410.4	612.5	127.6	89,098.9	1,337.5
1997	381,383.6	239,206.9	-	32,754.7	1,386.7	3,668.0	100,696.7	3,670.6
1998	250,794.9	126,155.0	-	17,415.0	1,113.0	9,217.0	96,041.0	853.9
1999	238,612.4	135,900.4	-	9,817.7	1,218.5	6,000.0	83,197.3	2,478.5
2000	380,306.5	124,315.4	-	65,332.8	16,732.8	14,087.2	158,058.2	1,780.1
2001	402,473.6	126,147.8	-	71,295.9	26,315.9	16,634.9	160,792.2	1,286.8
2002	471,073.7	162,245.7	-	63,801.4	52,943.0	9,740.7	173,914.1	8,428.8
2003	662,644.6	266,223.4	-	75,326.4	72,562.7	12,996.7	227,751.6	7,783.8
2004	685,696.6	121,982.2	19,296.7	220,184.9	98,394.3	22,169.9	195,768.8	7,899.8
2005	1,488,065.2	186,898.3	85,003.3	602,729.0	206,899.0	37,611.0	293,356.9	75,567.8
2006	1,602,694.4	465,777.6	25,335.1	544,105.3	236,647.7	26,419.7	254,696.2	49,712.9

* A partir del año 2004 se comenzo a exportar GLP mediante la Compañía PLUSPETROL

* Otro productos incluye: Gas Oils, Solventes, Aceites, Aceites Base y Grasas Lubricantes

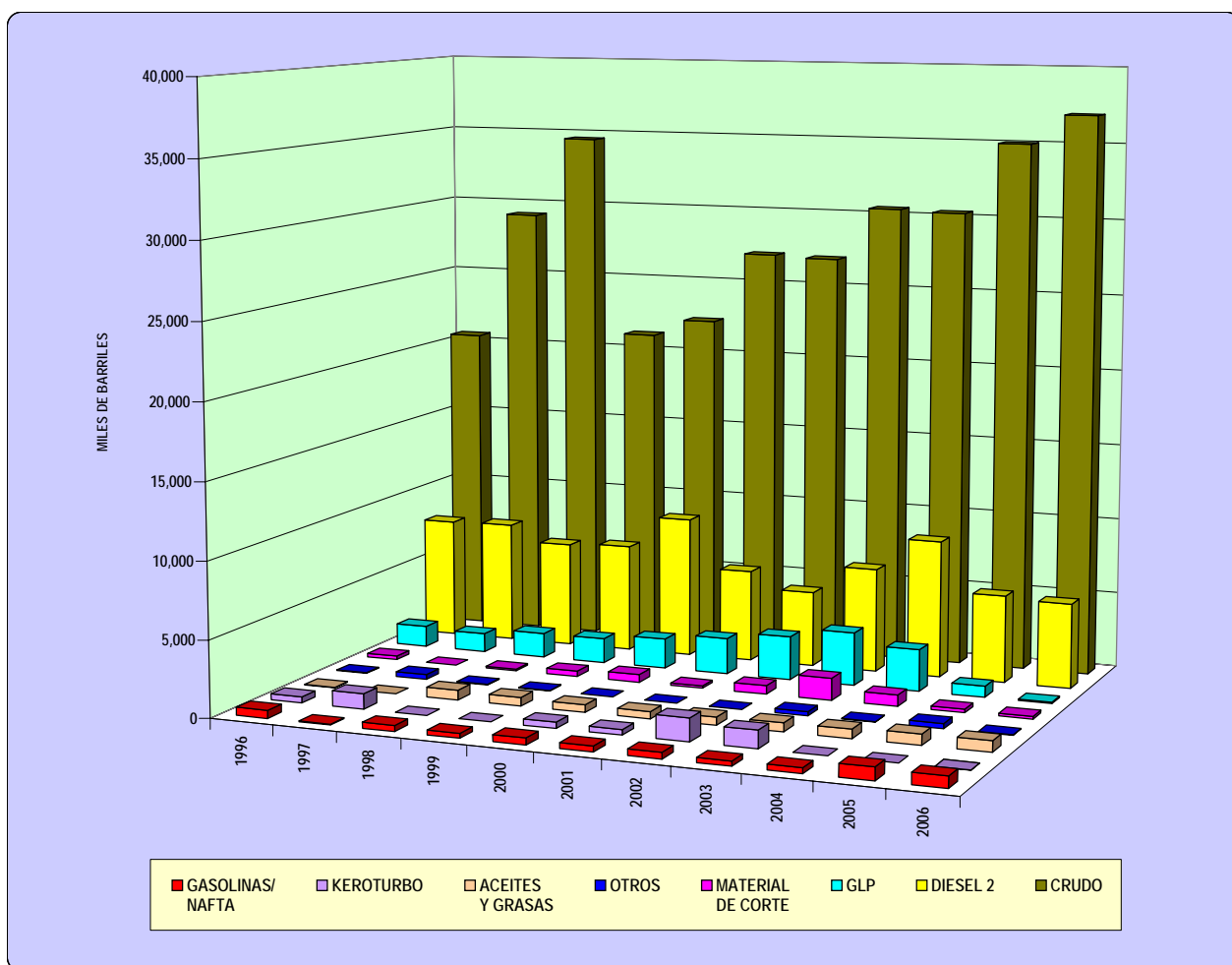


IMPORTACION DE PETROLEO CRUDO Y PRODUCTOS DERIVADOS

1996 - 2006

(MBLS)

AÑO	TOTAL	PETROLEO CRUDO	GASOLINAS NAFTA	KEROTURBO	DIESEL 2	MATERIAL DE CORTE	GLP	ACEITES Y GRASAS LUBRICANTES	OTROS PRODUCTOS
1996	31,097.3	20,531.7	525.2	393.5	7,929.9	240.5	1,396.6	35.9	44.0
1997	39,798.7	29,178.8	49.1	990.4	8,017.7	0.0	1,242.7	0.0	320.0
1998	44,309.8	34,568.4	383.9	0.0	6,939.0	110.4	1,620.0	640.8	47.3
1999	31,204.3	21,177.1	314.2	0.0	7,128.7	356.0	1,632.2	567.1	29.0
2000	35,467.7	22,323.4	444.7	391.9	9,304.5	522.0	1,981.3	486.0	13.9
2001	36,836.6	27,054.7	377.4	346.3	6,065.2	150.1	2,375.0	464.7	3.0
2002	37,751.3	26,934.9	410.3	1,486.7	4,973.9	562.6	2,862.1	516.0	5.0
2003	44,557.3	30,431.2	322.2	1,155.8	6,869.7	1,446.0	3,492.1	573.4	267.0
2004	43,859.6	30,307.5	361.6	1.3	9,061.8	746.9	2,748.4	597.6	34.7
2005	43,612.9	34,989.8	839.5	0.2	5,772.2	236.7	735.8	708.5	330.2
2006	44,311.8	36,944.0	744.3	4.6	5,588.7	180.2	91.4	721.2	37.3

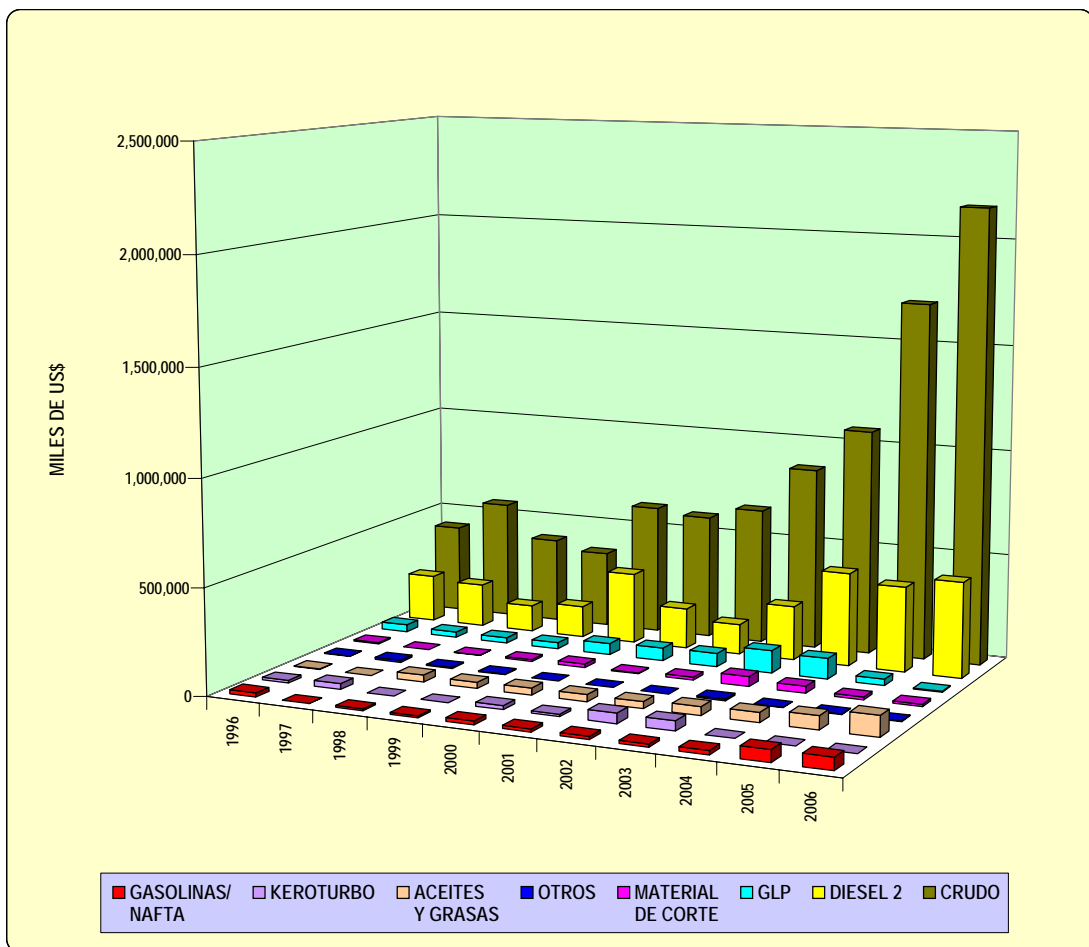


VALOR CIF DE LA IMPORTACION DE PETROLEO CRUDO Y PRODUCTOS DERIVADOS

1996 - 2006

(MUS\$)

AÑO	TOTAL	PETROLEO CRUDO	GASOLINAS / NAFTA	KEROTURBO	DIESEL 2	MATERIAL DE CORTE	GLP	ACEITES Y GRASAS LUBRICANTES	OTROS PRODUCTOS
1996	720,145.0	421,032.0	18,701.0	11,326.0	224,611.0	6,056.0	34,785.0	1,992.0	1,642.0
1997	832,890.0	561,910.0	1,306.0	27,690.0	205,840.0	0.0	26,413.0	0.0	9,731.0
1998	603,302.4	403,328.5	7,899.7	0.0	126,472.6	1,656.0	26,012.7	32,676.8	5,256.1
1999	591,175.0	361,615.1	8,040.0	0.0	149,796.9	8,930.8	30,087.4	29,142.1	3,562.7
2000	1,093,505.2	614,452.1	17,217.4	18,882.7	337,162.8	17,152.0	54,789.6	32,823.6	1,025.0
2001	906,314.6	589,839.3	14,095.9	10,455.3	193,082.7	4,242.8	61,086.7	33,185.4	326.4
2002	963,003.4	646,359.7	14,416.8	48,106.0	143,399.6	13,877.0	63,922.5	32,471.5	450.3
2003	1,386,459.7	867,344.8	13,620.0	45,443.8	257,375.0	46,825.3	106,476.0	41,244.6	8,130.2
2004	1,714,447.8	1,073,195.0	18,826.5	81.4	443,308.5	32,042.7	98,567.4	46,467.6	1,958.8
2005	2,267,850.9	1,696,581.2	56,117.3	29.2	404,417.5	13,256.0	30,991.6	63,957.4	2,500.6
2006	2,784,584.4	2,156,712.9	57,698.5	711.0	453,643.2	11,069.4	4,637.3	97,691.8	2,420.3



FACILIDADES DE ALMACENAMIENTO

PLANTAS DE ABASTECIMIENTO

Planta de Ventas La Pampilla: Ubicada en la carretera Ventanilla km. 25, distrito de Ventanilla en el Callao, departamento de Lima, operada por Refinería La Pampilla S.A., almacena y despacha GLP, gasolinas, diesel, kerosene, turbo A-1, petróleo industrial 6 y petróleo industrial 500. Se abastece por tuberías desde la Refinería La Pampilla, adicionalmente cuenta con facilidades de recepción por vía marítima y posee una capacidad de almacenamiento de 54 320 barriles.

Planta de Ventas Talara: Ubicada en la ciudad de Talara, distrito Pariñas, departamento de Piura; operada por Petróleos del Perú S.A., almacena y despacha GLP, gasolinas, diesel, kerosene, turbo A-1, petróleo industrial 6, asfaltos y productos químicos. Se abastece por tuberías desde la Refinería Talara, adicionalmente cuenta con facilidades de recepción por vía marítima y posee una capacidad de almacenamiento de 35 949 barriles.

Planta de Ventas Conchan: Ubicada en la Panamericana Sur km. 26.5 en el distrito de Lurín al sur del departamento de Lima; operada por Petróleos del Perú S.A., almacena y despacha gasolinas, diesel, kerosene, petróleo industrial 6, petróleo industrial 500, asfaltos y productos químicos. Se abastece por tuberías desde la Refinería Conchan, adicionalmente cuenta con facilidades de recepción por vía marítima y posee una capacidad de almacenamiento de 361 000 barriles.

Planta de Ventas Iquitos: Ubicada en la ciudad de Iquitos, Distrito Punchana, Provincia de Maynas, departamento de Loreto; operada por Petróleos del Perú S.A., almacena y despacha gasolinas, diesel, kerosene, turbo A-1 y petróleo industrial 6. Se abastece por ductos desde la Refinería Iquitos y cuenta con una capacidad de almacenamiento de 116 077 barriles.

Planta de Ventas Pucallpa: Ubicada en Jr. Padre Aguerrizabal N° 300, ciudad de Pucallpa, distrito de Calleria, provincia de Coronel Portillo, departamento de Ucayali; operada por The Maple Gas Corporation del Perú, Sucursal Peruana, almacena y despacha gasolinas, diesel, kerosene, turbo A-1, solvente 1 y petróleo industrial 6. Se abastece por ductos desde la Refinería Pucallpa y cuenta con una capacidad de almacenamiento de 8 000 barriles.

Planta de Ventas Pucallpa: Ubicada en Av. Centenario N° 1281, Pucallpa, distrito de Calleria, provincia de Coronel Portillo, departamento de Ucayali; operada por Petroperú, almacena y despacha gasolina de 90 octanos y diesel 2 y cuenta con una capacidad de almacenamiento de 9,700 barriles.

Planta de Ventas El Milagro: Ubicada en el distrito el Milagro, provincia de Utcubamba, departamento de Amazonas; operada por Petróleos del Perú S.A., almacena y despacha gasolinas, diesel, kerosene y petróleo industrial 6. Se abastece por ductos desde la Refinería El Milagro y cuenta con una capacidad de almacenamiento de 44,604 barriles.

Terminal Eten: Ubicada en el Puerto de Eten, Distrito Puerto Eten, provincia de Chiclayo, departamento de Lambayeque; operada por Consorcio Terminales-GMT, almacena y despacha gasolinas, diesel, kerosene, turbo A-1 y petróleo industrial 500. Se abastece por buques tanque

desde las Refinerías Talara y La Pampilla y cuenta con una capacidad de almacenamiento de 409,421 barriles.

Terminal Salaverry: Ubicada en el Puerto de Salaverry, distrito de Salaverry, provincia de Trujillo, departamento de La Libertad; operada por Consorcio Terminales-GMT, almacena y despacha gasolinas, diesel, kerosene y petróleo industrial 6. Se abastece por buques tanque desde las Refinerías Talara, La Pampilla y Conchan y cuenta con una capacidad de almacenamiento de 274,484 barriles.

Terminal Chimbote: Ubicada en la Av. Brea y Pariñas km. 421, Puerto de Chimbote, distrito de Chimbote, departamento de Ancash; operada por Consorcio Terminales-GMT, almacena y despacha gasolinas, diesel, kerosene y petróleo industrial 500. Se abastece por buques tanque desde las Refinerías Talara, La Pampilla y Conchan y cuenta con una capacidad de almacenamiento de 329,808 barriles.

Terminal Supe: Ubicada en el Puerto de Supe, provincia de Barranca, departamento de Lima; operada por Consorcio Terminales-GMT, almacena y despacha gasolinas, diesel, kerosene y petróleo industrial 500. Se abastece por buques tanque desde las Refinerías Talara y La Pampilla y cuenta con una capacidad de almacenamiento de 201,318 barriles.

Terminal Pisco: Ubicado en el Puerto de Pisco, distrito de San Andrés, departamento de Ica; operada por Consorcio Terminales-GMT, almacena y despacha gasolinas, diesel, kerosene, turbo A-1, petróleo industrial 6 y petróleo industrial 500. Se abastece por buques tanque desde las Refinerías Talara y La Pampilla y cuenta con una capacidad de almacenamiento de 376,597 barriles.

Terminal Callao: Ubicado en la Av. Néstor Gambeta N° 1265, Puerto del Callao, Provincia Constitucional del Callao, departamento de Lima, operada por Vopak Serlipa S.A., almacena y despacha GLP, gasolinas, diesel, kerosene, turbo A-1, petróleo industrial 6 y productos químicos. Se abastece por buques tanque desde las Refinerías Talara y Conchan y cuenta con una capacidad de almacenamiento de 1,206,000 barriles.

Terminal Mollendo: Ubicada en la calle Apurimac N° 401, Puerto de Mollendo, departamento de Arequipa; operada por Consorcio Terminales-GMT, almacena y despacha gasolinas, diesel, kerosene, turbo A-1, petróleo industrial 500 y asfaltos. Se abastece por buques tanque desde las Refinerías Talara y La Pampilla y cuenta con una capacidad de almacenamiento de 556,320 barriles.

Terminal Ilo: Ubicada en Lino Uquieta s/n, Puerto de Ilo, distrito de Ilo, Provincia de Ilo, departamento de Moquegua; operada por Consorcio Terminales-GMT, almacena y despacha gasolinas, diesel, kerosene y petróleo industrial 6. Se abastece por buques tanque desde las Refinerías Talara y La Pampilla y cuenta con una capacidad de almacenamiento de 200,832 barriles.

Planta de Ventas Yurimaguas: Ubicada en Yurimaguas, departamento de Loreto; operada por Petróleos del Perú S.A., almacena y despacha gasolinas, diesel y kerosene. Se abastece por barcas desde la Refinería Iquitos y cuenta con una capacidad de almacenamiento de 19,514 barriles.

Planta de Ventas Tarapoto: Ubicada en Tarapoto, provincia de San Martín, departamento de San Martín; operada por Petróleos del Perú S.A., almacena y despacha gasolinas, diesel y kerosene. Se abastece por camiones tanque desde la Planta de Ventas Yurimaguas y cuenta con una capacidad de almacenamiento de 7,078 barriles.

Planta de Ventas Piura: Ubicada en la ciudad de Piura, departamento de Piura; operada por Petróleos del Perú S.A., almacena y despacha gasolinas, diesel y kerosene. Se abastece por camiones tanque desde la Refinería Talara y cuenta con una capacidad de almacenamiento de 9,715 barriles.

Planta de Ventas Cusco: Ubicada en San Jerónimo, departamento de Cusco; operada por Consorcio Terminales-GMT, almacena y despacha gasolinas, diesel, kerosene y turbo A-1. Se abastece por camiones tanque desde el Terminal Mollendo y cuenta con una capacidad de almacenamiento de 50,333 barriles.

Planta de Ventas Juliaca: Ubicada en Juliaca, departamento de Puno; operada por GMT – Consorcio Terminales, almacena y despacha gasolinas, diesel, kerosene, y petróleo industrial 6. Se abastece por camiones tanque desde el Terminal Mollendo y cuenta con una capacidad de almacenamiento de 39,622 barriles.

Planta de Ventas Pasco: Ubicada en Yanacancha, departamento de Pasco; operada por Vopak Serlipa S.A., almacena y despacha gasolinas, diesel y kerosene. Se abastece por camiones tanque desde el Terminal Callao y cuenta con una capacidad de almacenamiento de 4,030 barriles.

Planta de Ventas Emcopesac: Ubicada en la Provincia Constitucional del Callao, departamento de Lima; operada por Empresa Comercializadora de Petróleo S.A.C., almacena y despacha kerosene, diesel y combustibles residuales. Se abastece por camiones tanque desde el Terminal Callao y cuenta con una capacidad de almacenamiento de 2,793 barriles.

Planta de Ventas Herco: Ubicada en el distrito de Lurín, departamento de Lima; operada por Herco Combustibles S.A., almacena y despacha gasolinas, diesel, kerosene, solventes y cuenta con una capacidad de almacenamiento de 31,772 barriles.

Planta de Ventas DQM: Ubicada en la Av. Enrique Meiggs N° 1140, Urb. Chacaritas, distrito de Callao, departamento de Lima; operada por Depósitos Químicos Mineros S.A., almacena y despacha combustibles líquidos, con una capacidad de almacenamiento de 85,544 barriles.

Planta de Ventas G. N. Trading: Ubicada en el distrito de Caracoto, departamento de Puno; operada por G. N. Trading Corporation S.A.C., almacena gasolinas, diesel 2, kerosene y cuenta con una capacidad de almacenamiento de 12,656 barriles.

Planta de Ventas Ampco, distrito del Callao, provincia del Callao, departamento de Lima, almacena petróleo industrial 500, con una capacidad de 543 barriles.

Planta de Ventas Brenntag, distrito de Ate, provincia de Lima, departamento de Lima, almacena solventes, tolueno, hexano, xileno, con una capacidad de 1,497 barriles.

Planta de Ventas Condensados, distrito de Ancón, provincia de Lima, departamento de Lima, almacena solventes, has, hal, con una capacidad de 2,445 barriles.

Planta de Ventas Depósitos EFE, ubicada en la Av. Industrial N° 508, distrito de Lima, provincia de Lima, departamento de Lima, almacena tolueno, xileno, con una capacidad de almacenamiento de 7,143 barriles.

Planta de Ventas kedisol, ubicada en la Mz. Y, lote 17, Urbanización Huertos de Lurín, distrito de Lurin, provincia de Lima, departamento de Lima, almacena solventes, con una capacidad de 654 barriles.

Planta de Ventas Oleo Abastecimientos, ubicada en la calle 4, N° 176, Urb. Industrial Fundo Oquendo, distrito del Callao, provincia del Callao, departamento de Lima, almacena solventes, hexano, benceno, tolueno, xileno, con una capacidad de 17,453 barriles.

Planta de Ventas Peruquímicos, ubicada en calle teniente Carlos Jiménez Chavez 272-292 Urb. La Campiña, distrito de Chorrillos, provincia de Lima, departamento de Lima, almacena solventes, xileno, tolueno, con una capacidad de 959 barriles.

Planta de Ventas PGP, ubicada en la carretera Panamericana Norte km. 1102, distrito de Pariñas, provincia de Talara, departamento de Piura, almacena solventes, con una capacidad de 2,143 barriles.

Planta de Ventas Servi Químicos Trujillo, ubicada en la Av. 02, Mz. C3, Lote 11 y 12, Parque Industrial, Distrito La Esperanza, provincia de Trujillo, departamento La Libertad, almacena solventes, con una capacidad de 262 barriles.

Planta de Ventas Servi Químicos Lima, ubicada en la Carretera Panamericana Norte km. 42, Distrito de Santa Rosa, provincia de Lima, departamento de Lima, almacena solventes, con una capacidad de 452 bariles.

Planta de Ventas Tralsa, ubicada en la Mz. H-S s/n Urbanización Industrial Oquendo, distrito del Callao, provincia del Callao, departamento de Lima, almacena tolueno, xileno, hexano, solventes, con una capacidad de almacenamiento de 22,388 barriles.

PLANTAS DE ABASTECIMIENTO EN AEROPUERTOS

Planta Aeropuerto Talara: Ubicada en el Aeropuerto “Cap. FAP Montes” en la ciudad de Talara, departamento de Piura; operada por Petróleos del Perú S.A., almacena y despacha turbo A-1 y gasolina de Aviación 100LL. Se abastece por camiones tanque desde la Planta de Ventas Talara, y cuenta con una capacidad de almacenamiento de 1 152 barriles.

Planta Aeropuerto Chiclayo: Ubicada en el Aeropuerto “Crnl. FAP José Abelardo Quiñones” en la ciudad de Chiclayo, departamento de Lambayeque; operada por Petróleos del Perú S.A., almacena y despacha turbo A-1 y gasolina de aviación 100LL. Se abastece por camiones tanque desde el Terminal Eten, y cuenta con una capacidad de almacenamiento de 708 barriles.

Planta Aeropuerto Trujillo: Ubicada en el Aeropuerto “Cap. FAP Carlos Martínez Pinillos” en la ciudad de Trujillo, departamento de La Libertad; operada por Petróleos del Perú S.A., almacena y despacha Turbo A-1 y Gasolina de Aviación 100LL. Se abastece por camiones tanque desde el Terminal Eten, y cuenta con una capacidad de almacenamiento de 1003 barriles.

Planta Aeropuerto Lima: Ubicada en el Aeropuerto Internacional “Jorge Chávez”, en la Provincia Constitucional del Callao; departamento de Lima, operada por Exxon Mobil Aviación Perú S.A, almacena y despacha turbo A-1 y Gasolina de Aviación 100LL. Se abastece por camiones tanque desde la Planta de Ventas La Pampilla y el Terminal Callao, y cuenta con una capacidad de almacenamiento de 51 783 barriles.

Planta Aeropuerto Arequipa: Ubicada en el Aeropuerto “Alfredo Rodríguez Ballón” en la ciudad de Arequipa, departamento de Arequipa; operada por Petróleos del Perú S.A., almacena y despacha turbo A-1. Se abastece por camiones tanques desde el Terminal Mollendo, y cuenta con una capacidad de almacenamiento de 1028 barriles.

Planta Aeropuerto Tacna: Ubicada en el Aeropuerto “Crnl. FAP Carlos Ciriani Santa Rosa” en la ciudad de Tacna, departamento de Tacna; operada por Petróleos del Perú S.A., almacena y despacha turbo A-1. Se abastece por camiones tanque desde el Terminal Mollendo, y cuenta con una capacidad de almacenamiento de 1 351 barriles.

Planta Aeropuerto Iquitos: Ubicada en el Aeropuerto “Crnl. FAP Francisco Secada V.”, en la ciudad de Iquitos, departamento de Loreto; operada por Petróleos del Perú S.A., almacena y despacha turbo A-1. Se abastece por camiones tanque desde la Planta de Ventas Iquitos, y cuenta con una capacidad de almacenamiento de 2 845 barriles.

Planta Aeropuerto Cusco: Ubicada en el Aeropuerto Internacional “Alejandro Velasco Astete”, en la ciudad del Cusco, departamento del Cusco; operada por Petróleos del Perú S.A., almacena y despacha turbo A-1, y cuenta con una capacidad de almacenamiento de 2,000 barriles.

Planta Aeropuerto Pisco: Ubicada en el Aeropuerto Internacional de Pisco, en la provincia de Pisco, departamento de Ica; operada por Petróleos del Perú S.A., almacena y despacha turbo A-1 y gasolina de aviación 100LL, y cuenta con una capacidad de almacenamiento de 788 barriles.

Planta Aeropuerto Tarapoto: Ubicada en el Aeropuerto Comandante FAP Guillermo del Castillo Paredes, distrito de Tarapoto, provincia de San Martín, departamento de San Martín, almacena y despacha turbo A-1 y cuenta con una capacidad de almacenamiento de 1,710 barriles.